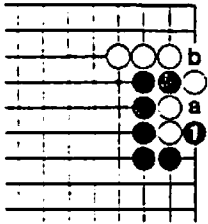
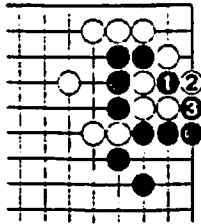


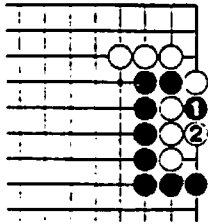
# Premier niveau : solutions



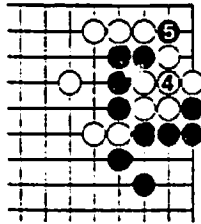
1 : Si blanc a, noir prend en b



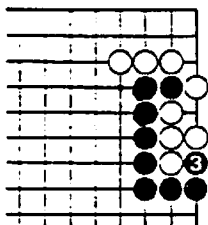
5 : Sacrifice



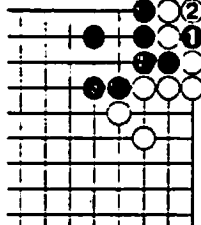
2 : Sacrifice



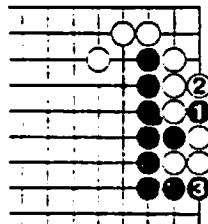
5 : Suite



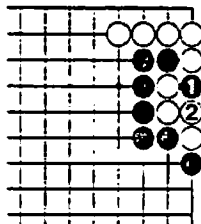
2 : Suite



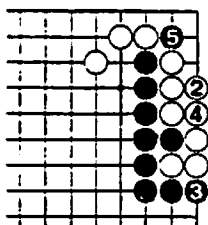
6 : Sacrifice



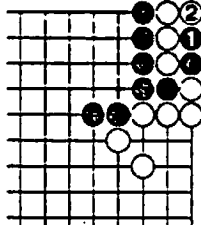
3 : Sacrifice



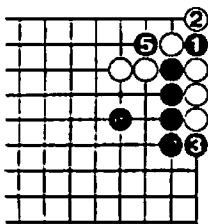
7 : ⑤ reprend en ①



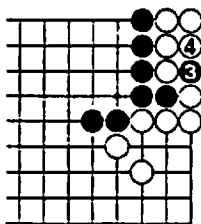
3 : Suite



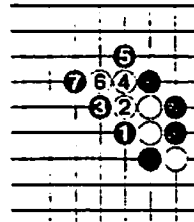
8 : Sacrifice de 2 pierres



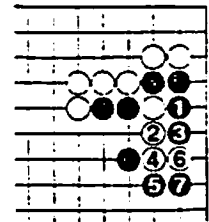
4 : Sacrifice  
④ connecte en ①



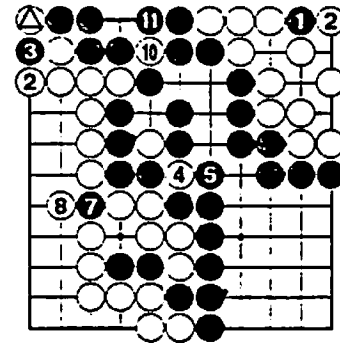
8 : Suite



9 : Shicho!



10



⑥ ⑨ ⑫ ko

YOSE

Réponse à la question 1 : Après la reprise par blanc 12, noir n'a plus de menace : il perd donc le ko.

Réponse à la question 2 : Le décompte des points fait apparaître un nombre de points égal pour les deux joueurs. On dit qu'il y a «jigo».

## DES NOUVELLES DE FARID

Vous savez que Farid est depuis bientôt un an au Japon pour étudier le go. Il est insei au centre de la Nihon ki-in à Chita, près de Tokyo, et suit le même entraînement que les jeunes Japonais qui espèrent devenir professionnels. Récemment, il est passé en classe B, rejoignant ainsi Hans Pietsch, le jeune Allemand. To u s deux vont essayer maintenant d'entrer en classe A, dernière ligne droite avant la consécration en tant que pro.

### Comment étudie-t-il le go ?

D'abord en jouant des parties contre ses pairs, tous les week-ends, et en les commentant "en groupe" (en fait surtout avec Hans, car il est difficile d'entrer dans le cercle fermé des Japonais).

Ensuite, en étudiant systématiquement des parties de professionnels, et également des problèmes de vie et de mort, tesuji, etc. Avec Hans, ils essaient de faire des séries de Let's go (l'équivalent des tests go-réflexe), sans faute et le plus rapidement possible ; «c'est un excellent entraînement», dit Farid.

Enfin, en assistant aux cours de Cho Chikun, plusieurs fois par semaine, «un véritable trésor». A côté du travail personnel indispensable, Farid apprécie le travail en groupe, les études collectives, les défis et encouragements avec Hans.

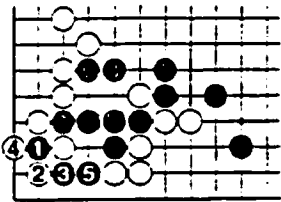
Sans penser une seconde approcher le niveau "pro", peut-on trouver du plaisir à étudier le go ?

Réponse à trouver tous ensemble !

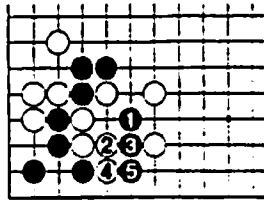
NDLR : C'était il y a 28 ans!

Dominique

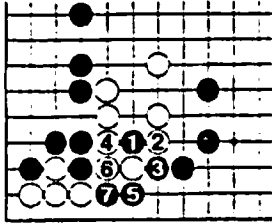
# Deuxième niveau : solutions



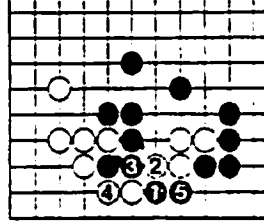
1



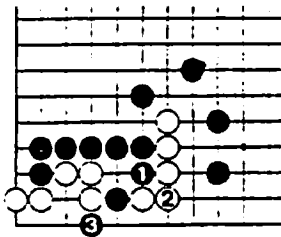
2



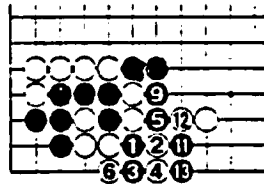
3



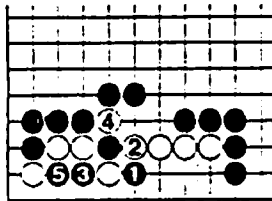
4



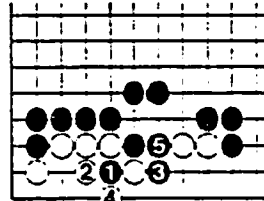
5



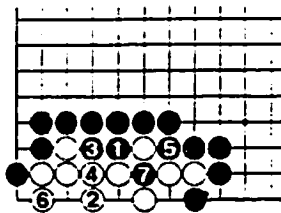
6 : 7 en 1 ; 8 prend ;  
10 connecte.



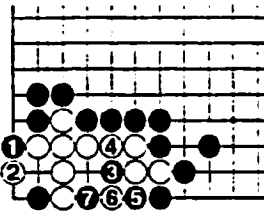
7



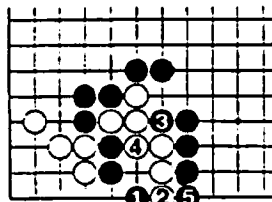
8



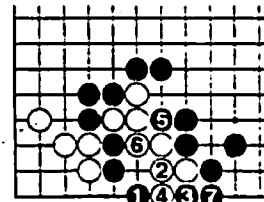
9



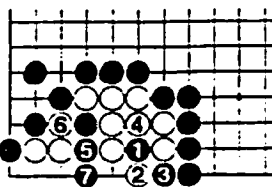
10



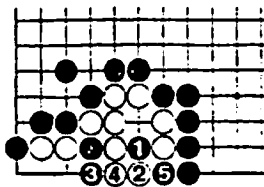
11



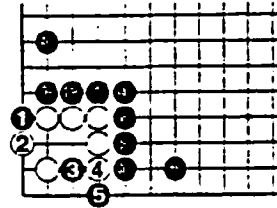
12



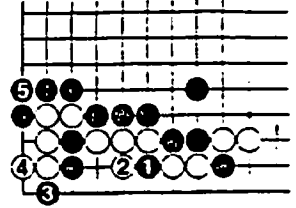
13



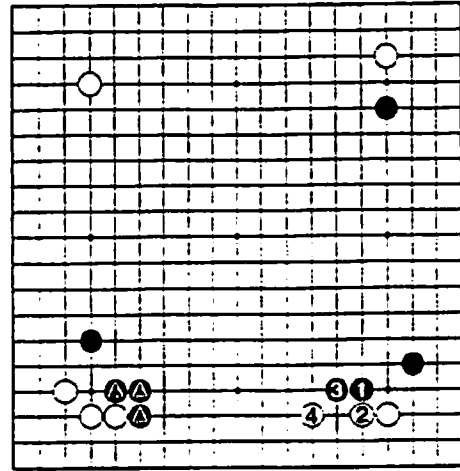
14



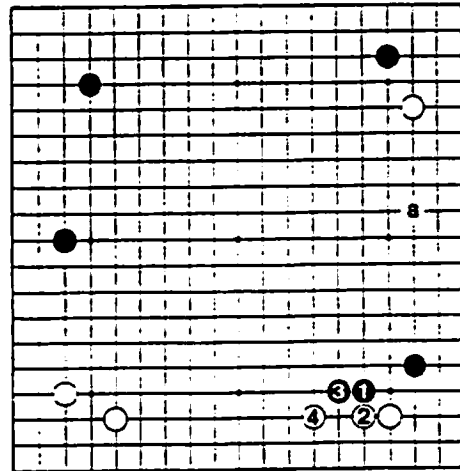
15



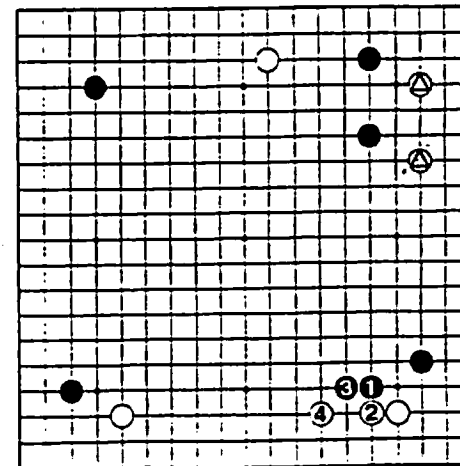
16



A : Si l'on regarde uniquement le bord droit, le joseki 1-4 est intéressant. En revanche, il travaille très mal avec les pierres noires marquées Δ. Il est donc inadapté dans ce cas.



B : Le joseki de 1 à 4 est parfaitement adapté à ce fuseki. Noir 5 serait maintenant idéal en a, à la fois extension et tenaille.



C : Ce joseki fonctionne bien avec la position basse de blanc sur le bord inférieur, mais il n'y a pas de suite intéressante pour noir sur le bord droit, du fait des pierres Δ.